

# โรคกล้าเน่าของข้าวจาปอนิกาในกระบะเพาะ

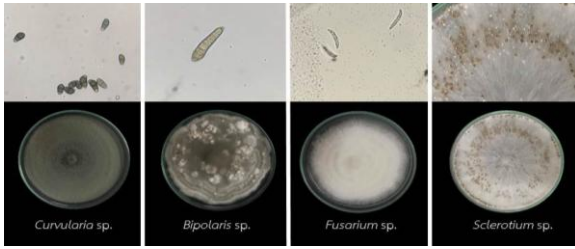
Seedling Rot Disease of Japonica Rice in Nursery Box



## • โรคกล้าเน่าของข้าวจาปอนิกา

(Seedling Rot Disease of Japonica Rice in Nursery Box)

- สาเหตุเกิดจาก : เชื้อรา *Curvularia* sp., *Bipolaris* sp., *Fusarium* sp. และ *Sclerotium* sp.



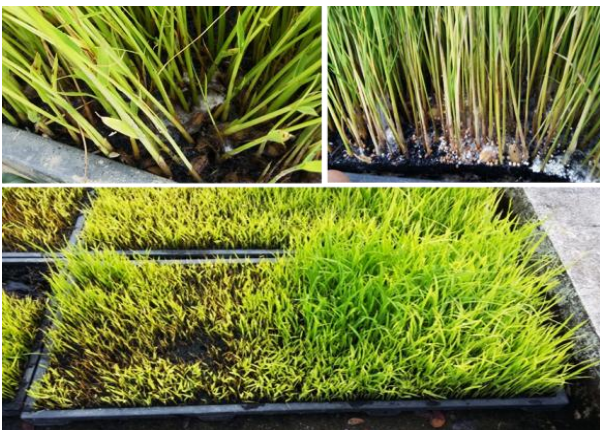
เชื้อสาเหตุของข้าวจาปอนิกาในกระบะเพาะ



เส้นใยสีขาวและราเม็ดผักกาด ขึ้นปกคลุมต้นกล้า

## • ลักษณะอาการ

ข้าวจาปอนิกาในกระบะเพาะกล้าในระยะ 1-2 สัปดาห์ มักพบอาการเน่าตายเป็นหย่อมๆ โดยอาการเริ่มแรกจะพบเห็นเส้นใยสีขาว และอาจพบราเม็ดผักกาดขึ้นปกคลุมเมล็ดข้าว โคนต้นกล้า และวัสดุเพาะ หากเชื้อสาเหตุเข้าทำลายในระยะแรกจะส่งผลให้เมล็ดเน่าตาย หากเชื้อสาเหตุเข้าทำลายหลังจากเมล็ดงอก บริเวณโคนต้นกล้าจะเกิดแผลสีน้ำตาล และพบอาการรากกุด หากอาการรุนแรงอาจลุกลามจนถึงปลายยอด และแห้งตาย



ลักษณะอาการกล้าเน่าของข้าวจาปอนิกาในกระบะเพาะ

## • วิธีการป้องกันกำจัด

1. ทำความสะอาดกระบะเพาะกล้าด้วยน้ำยาฆ่าเชื้อ แล้วนำไปตากแดดหลังจากล้างทำความสะอาดสะอาด
2. ใช้สารเคมี (เชื้อสามัญ) เฮกซะโคนาโซล (hexaconazole 5%) อัตรา 30 ซีซี ต่อน้ำ 20 ลิตร พ่นก่อนกลบเมล็ดด้วยแกลบดำ จะช่วยลดการเกิดโรคได้ดี และไม่มีผลกระทบต่อารงอกของเมล็ด
3. ใช้เชื้อราไตรโคเดอร์มา (สูตรน้ำ) อัตรา 1 ลิตร ต่อน้ำ 20 ลิตร พ่นก่อนกลบเมล็ดด้วยแกลบ หรืออาจจะใช้ร่วมกับการพ่นลงวัสดุเพาะและบ่มไว้ 3 วัน ก่อนนำมาใช้เพาะเมล็ดข้าว

ติดต่อสอบถามเพิ่มเติม

ศูนย์วิจัยข้าวเชียงราย 474 หมู่ 9

ต.เมืองพาน อ.พาน จ.เชียงราย

โทร 053-721578