



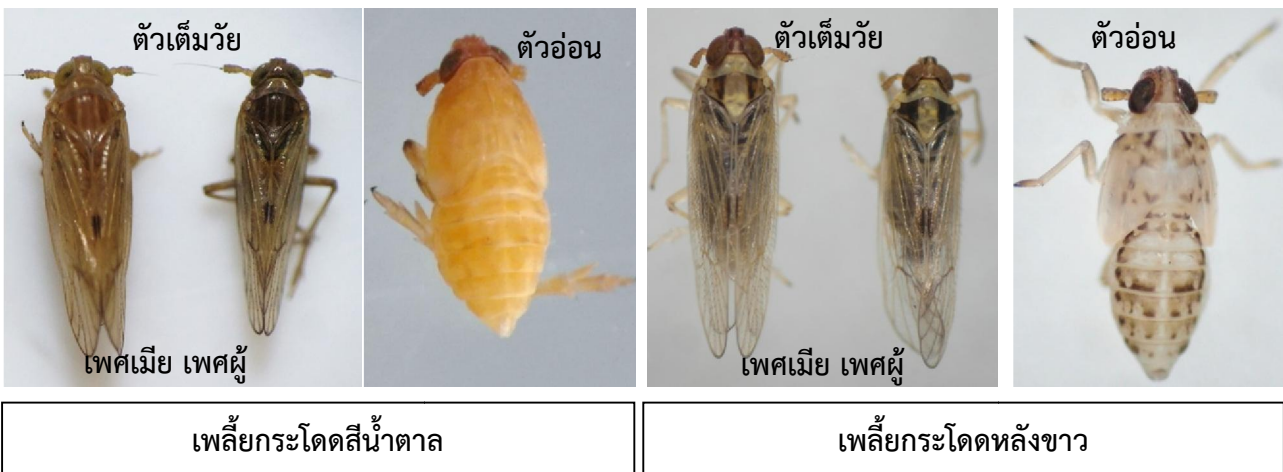
ศูนย์วิจัยข้าวเชียงราย

กองวิจัยและพัฒนาข้าว กรมการข้าว กระทรวงเกษตรและสหกรณ์
474ถนนพหลโยธิน ตำบลเมืองพาน อำเภอพาน จังหวัดเชียงราย 57120
Tel. 053 -721578 Fax. 053 -721916

ข้าวเดือนภัยเพลี้ยกระโดดสีน้ำตาล และเพลี้ยกระโดดหลังขาว

ระวัง !เพลี้ยกระโดดสีน้ำตาล และเพลี้ยกระโดดหลังขาวในนาข้าว

ศูนย์วิจัยข้าวเชียงรายขอแจ้งข่าวเดือนเกษตรกรผู้ทำนา ฤดูนาปรังปี 2563เนื่องจากพบจำนวนเพลี้ยกระโดดสีน้ำตาลและเพลี้ยกระโดดหลังขาวระยะตัวเต็มวัยในกับดักแสงไฟ ศูนย์วิจัยข้าวเชียงราย เพิ่มสูงขึ้นในเดือนมีนาคม สอดคล้องกับในแปลงสำรวจอำเภอพาน (นาหว่าน) พบตัวอ่อนและตัวเต็มวัยเพลี้ยกระโดดสีน้ำตาล (ภาพที่ 1) จำนวนเฉลี่ย 2 ตัวต่อต้น ตัวอ่อนและตัวเต็มวัยเพลี้ยกระโดดหลังขาว (ภาพที่ 1) จำนวนเฉลี่ย 6.15 ตัวต่อต้น ซึ่งสูงกว่าระดับเศรษฐกิจ รวมถึงในแปลงสำรวจอำเภอเวียงป่าเป้า แม่ลาว เวียงเชียงรุ้ง และศูนย์วิจัยข้าวเชียงราย (นาปักดำ) พบตัวอ่อนและตัวเต็มวัยเพลี้ยกระโดดสีน้ำตาล จำนวนเฉลี่ย 0.05 -0.4 ตัวต่อกอตัวอ่อนและตัวเต็มวัยเพลี้ยกระโดดหลังขาว จำนวนเฉลี่ย 0.25-2.3ตัวต่อกอเนื่องจากเริ่มพบจำนวนแมลงสูงกว่าระดับเศรษฐกิจ อีกทั้งสภาพแวดล้อมที่เหมาะสมซึ่งมีอากาศร้อนอบอ้าวในตอนกลางวันและจากข้อมูลการพยากรณ์อากาศที่คาดว่าจะมีพายุฝนในภาคเหนือตอนบน อาจมีการอพยพเคลื่อนย้ายของเพลี้ยกระโดดทั้งสองชนิดเข้ามาเพิ่มเติมในพื้นที่ปลูกข้าวดังนั้นเกษตรกรแต่ละพื้นที่ควรหมั่นสำรวจแปลงนา เพื่อป้องกันการระบาดของเพลี้ยกระโดดสีน้ำตาลและเพลี้ยกระโดดหลังขาว หากพบเพลี้ยกระโดดทั้งสองชนิดในระยะตัวเต็มวัย จำนวน 1 ตัวต่อต้น (ในนาหว่าน) หรือจำนวน 10 ตัวต่อกอ (ในนาปักดำ) ซึ่งสูงกว่าระดับเศรษฐกิจ ให้ดำเนินการป้องกันกำจัดตามคำแนะนำของกรมการข้าวจึงขอให้เกษตรกรเฝ้าระวังการระบาดของเพลี้ยกระโดด และศัตรูข้าวอื่นๆ ในแปลงนาของท่านด้วย



การควบคุมการระบาดของเพลี้ยกระโดดสีน้ำตาลและเพลี้ยกระโดดหลังขาว

การป้องกันไม่ให้เกิดการระบาด

1. ควรสังเกตเพลี้ยกระโดดสีน้ำตาลที่มาเล่นไฟตามบ้านหรือไฟข้างถนน หากพบจำนวนมากควรเลื่อนการปลูกข้าวออกไป

2. เลือกใช้พันธุ์ต้านทาน เช่น กข29 กข31 กข41 กข47 กข49 พิษณุโลก 2 สุพรรณบุรี 1 สุพรรณบุรี 2 สุพรรณบุรี 90 และควรเปลี่ยนพันธุ์ข้าวทุก 6 - 8 ฤดูปลูก
3. ใช้อัตราเมล็ดพันธุ์ 15 - 20 กิโลกรัมต่อไร่ หรือปักดำ หรือ โยนกล้า
4. ไม่ปลูกข้าวต่อเนื่อง ควรพักนา อย่างน้อย 1 เดือน
5. ไม่ควรขังน้ำในนาตลอดเวลา
6. ควรแบ่งใส่ปุ๋ย 2 ครั้ง ครั้งที่ 1 ไม่เกิน 30 - 35 กิโลกรัมต่อไร่ ครั้งที่ 2 ไม่เกิน 10 กิโลกรัมต่อไร่
7. ไม่ใช้สารฆ่าแมลงในช่วง 40 วันหลังหว่าน
8. แปลงนาที่พบตัวอ่อนเพลี้ยกระโดดทั้งสองชนิด น้อยกว่า 1 ตัวต่อต้น (ในนาหว่าน) หรือจำนวน 10 ตัวต่อกอ (ในนาปักดำ) ให้ระบายน้ำออกจากแปลงนาให้ดินพอเปียก ทิ้งไว้ 7 - 10 วัน

การควบคุมไม่ให้ขยายพื้นที่การแพร่ระบาด

1. แปลงนาที่พบตัวอ่อนเพลี้ยกระโดดทั้งสองชนิด มากกว่า 1 ตัวต่อต้น (ในนาหว่าน) หรือจำนวน 10 ตัวต่อกอ (ในนาปักดำ) ให้ใช้สารเคมีตามคำแนะนำของกรมการข้าว

ข้าวอายุ 40 - 60 วันหลังหว่าน	ใช้ <u>บูโพรเฟซิน</u> หรือ <u>บูโพรเฟซิน+ไอโซโทคาร์บ</u>
ข้าวอายุ 60 วันหลังหว่านถึงเก็บเกี่ยว	ใช้ <u>ไดโนทีฟูแรน</u> หรือ <u>ไพรมีโทรีซิน</u> หรือ <u>อีโทเฟนพรีออกซ์</u>
2. ฉีดพ่นเชื้อราบิวเวอเรีย หรือ สารสกัดสะเดา เพื่อป้องกันกำจัด
3. ถ้าพบอาการไหม้เกิน 70 เปอร์เซ็นต์ ควรไถกลบและปลูกใหม่ (พักแปลงนาประมาณ 1 เดือน)
4. ในระยะกล้าและก่อนเก็บเกี่ยวหากพบเพลี้ยกระโดดสีน้ำตาลจำนวนมาก ใช้เครื่องดูดแมลงเพื่อกำจัดตัวเต็มวัย
5. **ห้ามใช้**สารฆ่าแมลงที่ทำให้เพลี้ยระบาดเพิ่มขึ้น (37 ชนิด รายชื่อแสดงในตาราง)

สารฆ่าแมลง	ประเภทของสาร
กลุ่มไพรีทรอยด์สังเคราะห์	
1. แอลฟาไซเพอร์เมทริน 10% อีซี	ชนิดพ่นน้ำ
2. ไซแอลโทริน แอล 5% อีซี	ชนิดพ่นน้ำ
3. ไซเพอร์เมทริน 15% อีซี, 25% อีซี	ชนิดพ่นน้ำ
4. เดคาเมทริน 3%, 31% อีซี	ชนิดพ่นน้ำ
6. เฟนแวลอเรต 38% อีซี	ชนิดพ่นน้ำ
7. เพอร์เมทริน 50% อีซี	ชนิดพ่นน้ำ
8. แลมป์ดาไซแอลโทริน	ชนิดพ่นน้ำ
กลุ่มสารผสมไพรีทรอยด์สังเคราะห์	
1. บีพีเอ็มซี/แอลฟาไซเพอร์เมทริน 40%/1% อีซี	ชนิดพ่นน้ำ
2. บูโพรเฟซิน/ไซแอลโทริน 2.5%/1.25% อีซี	ชนิดพ่นน้ำ
3. บูโพรเฟซิน/เดคาเมทริน 5%/0.625% อีซี	ชนิดพ่นน้ำ
4. บูโพรเฟซิน/เดคาเมทริน 10%/0.625% อีซี	ชนิดพ่นน้ำ
5. คาร์โบซัลแฟน/ไซเพอร์เมทริน 15%/5% อีซี	ชนิดพ่นน้ำ
6. เพนิโตรไทออน/เฟนแวลอเรต 25%/5% อีซี	ชนิดพ่นน้ำ

กลุ่มออร์กาโนฟอสเฟต	
1. ไซยาโนเฟนฟอส 40% อีซี	ชนิดพ่นน้ำ

2. เมทิล พาราไทออน 50% อีซี	ชนิดพ่นน้ำ
3. ไอโซซาไทออน 50% อีซี	ชนิดพ่นน้ำ
4. ฟอสซาโลน 35% อีซี	ชนิดพ่นน้ำ
5. ไพรดาเฟนไทออน 75% ดับบลิวพี	ชนิดพ่นน้ำ
6. ควินาลฟอส 25% อีซี	ชนิดพ่นน้ำ
7. เตตระคลอร์วินฟอส 75% ดับบลิวพี	ชนิดพ่นน้ำ
8. ไตรอะโซฟอส 40% อีซี	ชนิดพ่นน้ำ
9. เพนีโตรไทออน/บีพีเอ็มซี 40%/15% อีซี	ชนิดพ่นน้ำ
10. คลอร์ไพริฟอส 2% จี	ชนิดเม็ด
11. ไอซาไซฟอส 2.5%, 3% จี	ชนิดเม็ด
12. ไดอะซินอน 5%, 10% จี, 20% อีซี	ชนิดเม็ดและชนิดน้ำ
13. อีทริมฟอส 5% จี	ชนิดเม็ด
14. ควินาลฟอส 3% จี	ชนิดเม็ด
15. ซาลิไทออน 5% จี	ชนิดเม็ด
16. เทอร์บูฟอส 3% จี	ชนิดเม็ด
17. โฟโนฟอส 5% จี	ชนิดเม็ด
กลุ่มคาร์บาเมต	ชนิดพ่นน้ำ
1. เบนฟูราคาร์บ 20% อีซี	ชนิดพ่นน้ำ
2. เมโทมิล 19.8% อีซี	ชนิดพ่นน้ำ
3. เพนโทเอต 50% อีซี	ชนิดเม็ด
4. คาร์โบฟูแรน 3%	
กลุ่มอะเวอร์แม็กติน	
1. อะบาแม็กติน	ชนิดพ่นน้ำ



ตัวผู้ ปีกสั้น

ตัวเต็มวัย เพลี้ยกระโดดสีน้ำตาล



ตัวเมีย ปีกยาว



ตัวเมีย ปีกสั้น



ตัวอ่อน เพลี้ยกระโดดสีน้ำตาล



ภาพโดย: จินตนา ไชยวงศ์ กองวิจัยและพัฒนาข้าว กรมการข้าว

เพลี้ยกระโดดหลังขาว



ตัวเต็มวัย

ตัวอ่อน

ภาพโดย: จินตนา ไชยวงศ์ กองวิจัยและพัฒนาข้าว กรมการข้าว



สอบถามข้อมูลเพิ่มเติม:

ศูนย์วิจัยข้าวเชียงราย อำเภอพาน จังหวัดเชียงราย โทรศัพท์ 0 – 5372 – 15780
และโทรสาร 0 – 5372 – 1916 ไปรษณีย์อิเล็กทรอนิกส์:cri_rrc@rice.mail.go.th

“ข้อควรระวังการใช้สารเคมี
ต้องปฏิบัติตามคำแนะนำการใช้สารเคมีที่ถูกต้องและเหมาะสมอย่างเคร่งครัด”

ติดต่อสอบถามเพิ่มเติมได้ที่ ศูนย์วิจัยข้าวเชียงราย โทร 053-721578