



ศูนย์วิจัยข้าวเชียงราย

ประกาศชานา... ฉบับที่ ๑

รายงานสภาพการทำนาและศัตรูข้าวเพื่อเตือนภัยการระบาด

ฤดูนาปรัง 2561 จังหวัดเชียงราย

โดยกลุ่มวิชาการ ศูนย์วิจัยข้าวเชียงราย



CRI-RRC.RICETHAILAND.GO.TH

รอบสำรวจที่ 1 ฤดูนาปรัง 2561 : วันที่ 22 มกราคม 2561

ภาพรวมของจังหวัดเชียงราย

“พื้นที่ปลูกข้าวของจังหวัดเชียงราย ฤดูนาปรัง 2561 เกษตรกรทำการปลูกข้าวเสร็จเรียบร้อยแล้ว ประมาณ 50 เปอร์เซ็นต์ อยู่ระหว่างการเตรียมดินและเตรียมปลูกข้าวประมาณ 30 เปอร์เซ็นต์ และพื้นที่ที่ไม่ได้ทำการเพาะปลูกเนื่องจากมีน้ำไม่เพียงพอมีประมาณ 20 เปอร์เซ็นต์ของพื้นที่ โดยกระจายอยู่เกือบทั่วทุกอำเภอ เกษตรกรส่วนใหญ่ปลูกข้าวพันธุ์ สันป่าตอง 1 พิษณุโลก 2 กข-แม่ใจ 2 โดยวิธีปักดำด้วยเครื่องปักดำหว่านน้ำตาม ขณะนี้ข้าวอยู่ในระยะกล้า ต้นข้าวเจริญเติบโตดี ส่วนใหญ่มีน้ำเพียงพอต่อการทำนา

จากการสำรวจแปลงนาทั้ง 5 จุดสำรวจ เริ่มพบโรคใบจุดสีน้ำตาลในข้าวระยะกล้า ที่อำเภอเชียงของ แต่ความรุนแรงไม่เกินระดับเศรษฐกิจ ในเบื้องต้นได้แนะนำการป้องกันกำจัดโรคตามคำแนะนำของกรมการข้าวเรียบร้อยแล้ว จากการ ใช้สวิงไถบแมลงในนาข้าว พบเพลี้ยจักจั่นหัวสีส้ม และเพลี้ยจักจั่นปีกลายหยักเล็กน้อย เกษตรกรควรหมั่นสำรวจแปลงนา เพื่อป้องกันการระบาดของโรคและแมลงศัตรูข้าวต่อไป”



โรคใบจุดสีน้ำตาล

ภาพที่ 1 ข้าวอยู่ในระยะกล้า และพบโรคใบจุดสีน้ำตาลเล็กน้อย

เป็นผู้นำด้านการวิจัยและพัฒนา ข้าวเหนียวและข้าวญี่ปุ่น

ของภาคเหนือ



จุดที่ 1 ตำบลดอยลาน อำเภอเมือง

ข้อมูลและสภาพทั่วไป

แปลงนาจุดสำรวจมีพื้นที่ปลูกข้าว 6 ไร่ ปลูกข้าวพันธุ์ กข-แม่โจ้ 2 ใช้วิธีการหว่านน้ำตม เมื่อวันที่ 7 มกราคม 2561 สภาพพื้นที่นาเป็นที่ราบเชิงเขา เกษตรกรปลูกข้าวเสร็จเรียบร้อยแล้วประมาณ 80 เปอร์เซ็นต์ ของพื้นที่ และเตรียมแปลงปลูกประมาณ 20 เปอร์เซ็นต์ มีน้ำเพียงพอในการ เพาะปลูก ขณะนี้ข้าวอยู่ในระยะ กล้า

การเจริญเติบโตของข้าว

เนื่องจากต้นข้าวอยู่ในระยะกล้า ต้นข้าวมีขนาดเล็ก จึงไม่สามารถสุ่มสำรวจได้

โรคและแมลงศัตรูข้าวและศัตรูธรรมชาติ

เนื่องจากต้นข้าวอยู่ในระยะกล้า ต้นข้าวมีขนาดเล็ก จึงไม่สามารถสุ่มสำรวจได้

จุดที่ 2 ตำบลอ่างทอง อำเภอเชียงคำ จังหวัดพะเยา

ข้อมูลและสภาพทั่วไป

แปลงนาจุดสำรวจมีพื้นที่ปลูกข้าว 22 ไร่ ปลูกข้าวพันธุ์ พิษณุโลก 2 ใช้วิธีการหว่านน้ำตม เมื่อวันที่ 1 มกราคม 2561 สภาพพื้นที่นาเป็นที่ราบกว้าง เกษตรกรปลูกข้าวเสร็จเรียบร้อยแล้วประมาณ 80 เปอร์เซ็นต์ ของพื้นที่ และเตรียมแปลงปลูกประมาณ 20 เปอร์เซ็นต์ มีน้ำเพียงพอในการ เพาะปลูก ขณะนี้ข้าวอยู่ในระยะ กล้า เกษตรกรมีการแก้งข้าวโดยวิธีเปียกสลับแห้ง

การเจริญเติบโตของข้าว

จากการสำรวจต้นข้าวในนา 20 จุด มีจำนวนต้นข้าวเฉลี่ย 6.35 ต้นต่อกอ ความสูงของต้นข้าวเฉลี่ย 15.60 ซม. ไม่มีน้ำในแปลงนา วัดค่าสีใบข้าวจากแผ่นเทียบสี (Leaf Color Chart : LCC) เฉลี่ยระดับ 2.60

โรคและแมลงศัตรูข้าวและศัตรูธรรมชาติ

จากการตรวจนับที่กอข้าว จำนวน 20 กอ ไม่พบแมลงศัตรูข้าวและแมลงศัตรูธรรมชาติ ส่วนกาจใช้สวิง โฉบแมลง พบแมลงศัตรูข้าว ได้แก่ เพลี้ยจักจั่นหัวสีส้ม 38 ตัว เพลี้ยจักจั่นปีกลายหยัก 7 ตัว เพลี้ยจักจั่น ขาวใหญ่ 1 ตัว ศัตรูธรรมชาติที่พบ ได้แก่ แมงมุมขาสั้น 2 ตัว มวนจิงโจ้น้ำเล็ก 1 ตัว และด้วงเต่าตัวห้า 8 ตัว พบโรคใบไหม้เล็กน้อย แต่ไม่ถึงระดับเศรษฐกิจ

จุดที่ 3 ตำบลสถาน อำเภอเชียงของ

ข้อมูลและสภาพทั่วไป

แปลงนาจุดสำรวจมีพื้นที่ปลูกข้าว 2 ไร่ ปลูกข้าวพันธุ์ กข-แม่โจ้ 2 ใช้วิธีการหว่านน้ำตม เมื่อวันที่ 28 ธันวาคม 2560 สภาพพื้นที่นาเป็นที่ราบกว้าง เกษตรกรปลูกข้าวเสร็จเรียบร้อยแล้วประมาณ 70 เปอร์เซ็นต์ ของพื้นที่ เตรียมแปลงปลูกประมาณ 20 เปอร์เซ็นต์ และประมาณ 10 เปอร์เซ็นต์ ปลูกพืชชนิดอื่น มีน้ำ เพียงพอในการเพาะปลูก ขณะนี้ข้าวอยู่ในระยะกล้า

การเจริญเติบโตของข้าว

จากการสำรวจต้นข้าวในนา 20 จุด มีจำนวนต้นข้าวเฉลี่ย 7. 75 ต้นต่อกอ ความสูงของต้นข้าวเฉลี่ย 14.55 ซม. ระดับน้ำในแปลงนาเฉลี่ย 1.40 ซม. วัดค่าสีใบข้าวจากแผ่นเทียบสี (Leaf Color Chart : LCC) เฉลี่ยระดับ 2.50

โรคและแมลงศัตรูข้าวและศัตรูธรรมชาติ

จากการตรวจนับที่กอข้าว จำนวน 20 กอ ไม่พบแมลงศัตรูข้าวและแมลงศัตรูธรรมชาติ ส่วนการมีเชื้อรา โคนแมลง พบแมลงศัตรูข้าว ได้แก่ เพลี้ยจักจั่นหัวสีส้ม 2 ตัว เพลี้ยกระโดดหลังขาว 1 ตัว และ เพลี้ยจักจั่นปีกลายหยัก 2 ตัว ไม่พบศัตรูธรรมชาติ

จุดที่ 4 ตำบลศรีดอนมูล อำเภอเชียงแสน

ข้อมูลและสภาพทั่วไป

แปลงนาจุดสำรวจมีพื้นที่ปลูกข้าว 4 ไร่ ใช้วิธีการหว่านน้ำตม เมื่อวันที่ 9 มกราคม 2561 สภาพพื้นที่นาเป็นที่ราบกว้าง เกษตรกรปลูกข้าวเสร็จเรียบร้อยแล้วประมาณ 80 เปอร์เซ็นต์ของพื้นที่ และเตรียมแปลงปลูกประมาณ 10 เปอร์เซ็นต์ และประมาณ 10 เปอร์เซ็นต์ ปลูกพืชชนิดอื่น มีน้ำเพียงพอในการเพาะปลูก ขณะนี้ข้าวอยู่ในระยะกล้า

การเจริญเติบโตของข้าว

เนื่องจากต้นข้าวอยู่ในระยะกล้า ต้นข้าวมีขนาดเล็ก จึงไม่สามารถสุ่มสำรวจได้

โรคและแมลงศัตรูข้าวและศัตรูธรรมชาติ

เนื่องจากต้นข้าวอยู่ในระยะกล้า ต้นข้าวมีขนาดเล็ก จึงไม่สามารถสุ่มสำรวจได้

จุดที่ 5 ตำบลศรีคำ อำเภอแม่จัน

ข้อมูลและสภาพทั่วไป

แปลงนาจุดสำรวจมีพื้นที่ปลูกข้าว 6 ไร่ ใช้วิธีการปักดำด้วยเครื่องปักดำ เมื่อวันที่ 11 มกราคม 2561 สภาพพื้นที่นาเป็นที่ราบกว้าง เกษตรกรปลูกข้าวเสร็จเรียบร้อยแล้วประมาณ 80 เปอร์เซ็นต์ของพื้นที่ และเตรียมแปลงปลูกประมาณ 10 เปอร์เซ็นต์ และประมาณ 10 เปอร์เซ็นต์ ปลูกพืชชนิดอื่น มีน้ำเพียงพอในการเพาะปลูก ขณะนี้ข้าวอยู่ในระยะกล้า

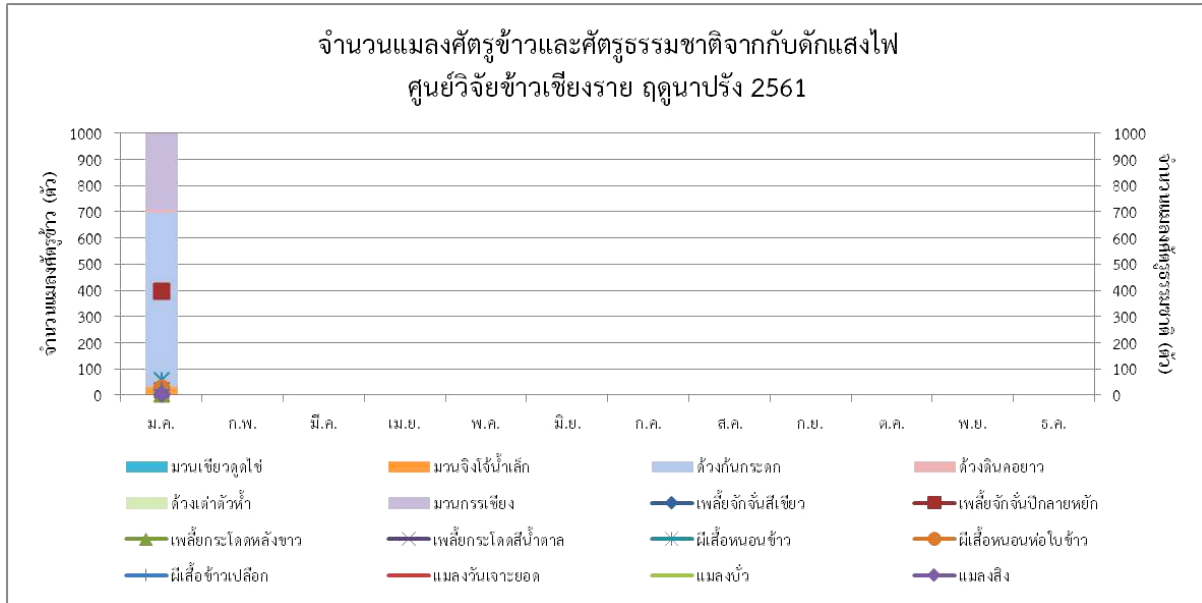
การเจริญเติบโตของข้าว

เนื่องจากต้นข้าวอยู่ในระยะกล้า ต้นข้าวมีขนาดเล็ก จึงไม่สามารถสุ่มสำรวจได้

โรคและแมลงศัตรูข้าวและศัตรูธรรมชาติ

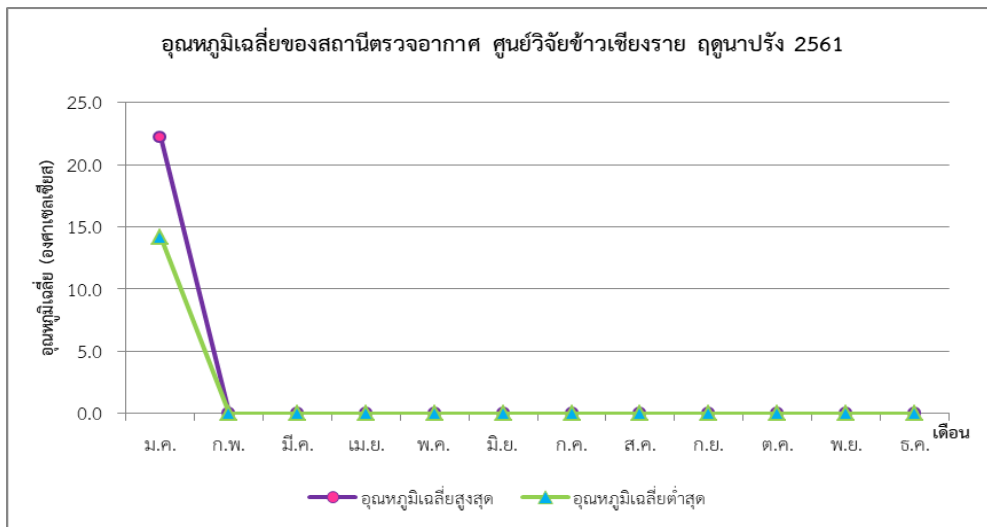
เนื่องจากต้นข้าวอยู่ในระยะกล้า ต้นข้าวมีขนาดเล็ก จึงไม่สามารถสุ่มสำรวจได้

กับดักแสงไฟ : การตรวจนับแมลงศัตรูข้าวและศัตรูธรรมชาติจากกับดักแสงไฟ (Light trap) ที่ศูนย์วิจัยข้าว เชียงราย เปิดหลอดไฟเวลา 18.00-22.00 น. ทุกวัน ในเดือนมกราคม 2561 แมลงศัตรูข้าวที่พบเป็นจำนวนมาก ได้แก่ เพลี้ยจักจั่นปีกลายหยัก รองลงมา ได้แก่ เพลี้ยกระโดดสีน้ำตาล เพลี้ยจักจั่นสีเขียว และเพลี้ยกระโดด หลังขาว แมลงศัตรูธรรมชาติ ที่พบเป็นจำนวนมาก ได้แก่ ตัวงักนกระดก และมวนกรรเชียง (ภาพที่ 2)

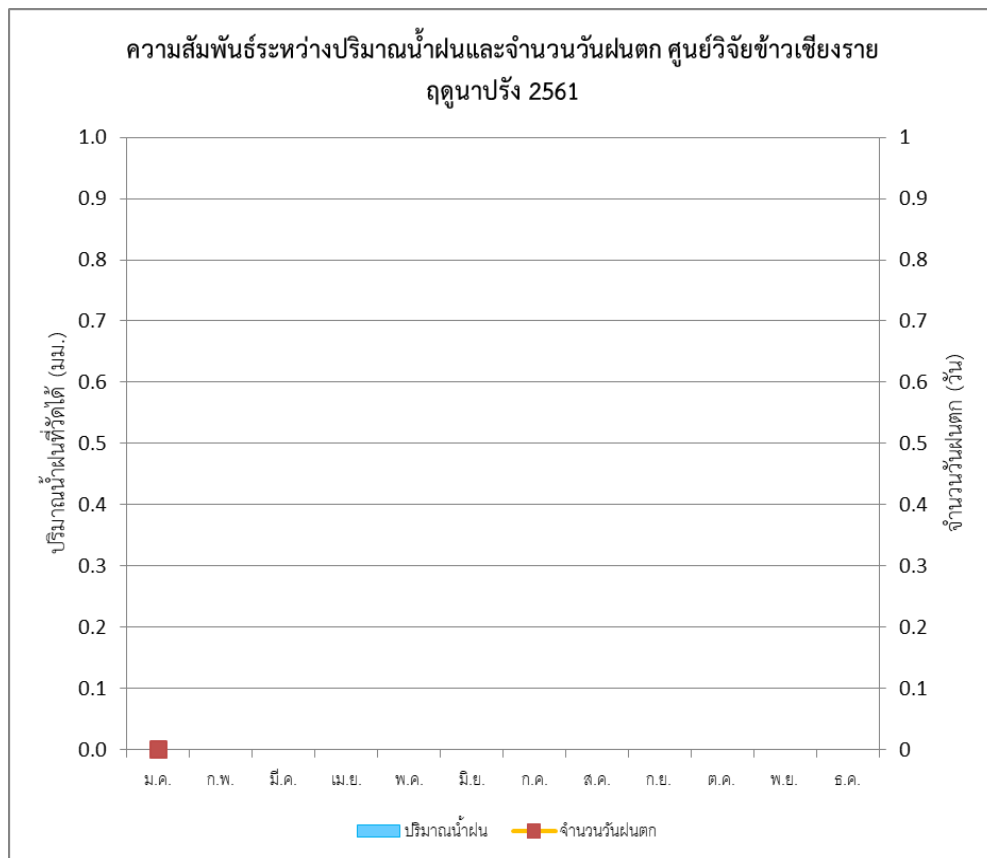


ภาพที่ 2 จำนวนแมลงศัตรูข้าวและแมลงศัตรูธรรมชาติจากกับดักแสงไฟ ณ ศูนย์วิจัยข้าวเชียงราย เดือนมกราคม 2561

สภาพดินฟ้าอากาศ : รายงานอุตุนิยมวิทยาของสถานีตรวจอากาศ ที่ศูนย์วิจัยข้าวเชียงราย เดือน มกราคม 2561 อุณหภูมิของอากาศเฉลี่ยสูงสุด 22.21 องศาเซลเซียส เฉลี่ยต่ำสุด 14.21 องศาเซลเซียส และไม่มีฝน



ภาพที่ 3 แสดงอุณหภูมิเฉลี่ยของสถานีตรวจอากาศ ศูนย์วิจัยข้าวเชียงราย เดือน มกราคม 2561



ภาพที่ 4 แสดงปริมาณน้ำฝนและจำนวนวันฝนตก ศูนย์วิจัยข้าวเชียงราย เดือน มกราคม 2561

