

หนอนห่อใบข้าว คืออะไร ?

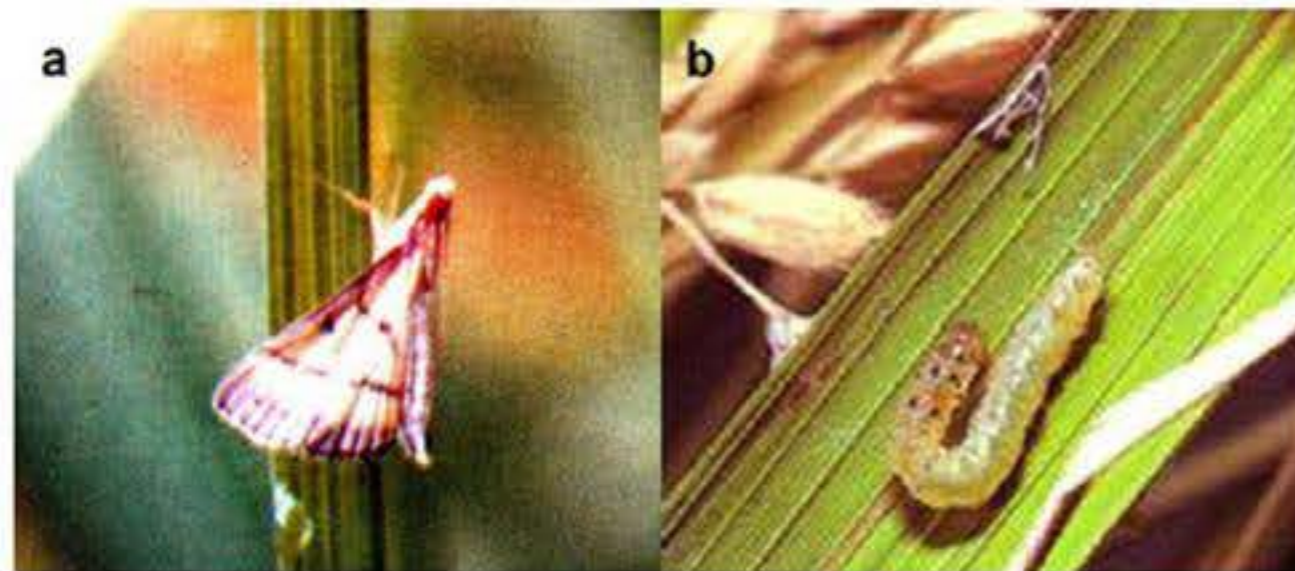
หนอนห่อใบข้าว *Cnaphalocrocis medinalis* (Gueéne) ตัวเต็มวัยเป็นผีเสื้อกลางคืนปีกสีน้ำตาล เหลืองมีแถบสีดำพาดที่ปลายปีก ตรงกลางปีกมีแถบสีน้ำตาลพาดขวาง 2-3 แถบ ขณะเกาะใบข้าวปีกจะหุบ เป็นรูปสามเหลี่ยม มักเกาะอยู่ในที่ร่มใต้ใบข้าว เพศผู้มีขนาดเล็กกว่าเพศเมียเล็กน้อย เพศเมียวางไข่เวลากลางคืนประมาณ 300 ฟองบนใบข้าว ขนานตามแนวเส้นกลางใบและสามารถมองเห็นด้วยตาเปล่า ไข่มีลักษณะเป็นรูปจานสีขาวขุ่นเป็นกลุ่ม ประมาณ 10-12 ฟอง บางครั้งวางไข่เป็นฟองเดี่ยวๆ ระยะไข่ 4-6 วัน หนอนที่ฟักจากไข่ใหม่ๆมีสีขาวใส หัวมีสีน้ำตาลอ่อน หนอนโตเต็มที่มีสีเขียวแถบเหลือง หัวสีน้ำตาลเข้ม หนอนโตเต็มที่จะเคลื่อนไหวอย่างรวดเร็วเมื่อถูกสัมผัส หนอนมี 5-6 ระยะ ส่วนใหญ่มี 5 ระยะ หนอนวัยที่ 5 เป็นวัยที่กินใบข้าวได้มากที่สุด ระยะหนอน 15-17 วัน หนอนเข้าดักแด้ในใบข้าวที่ห่อตัว ระยะดักแด้ 4-8 วัน ตัวเต็มวัยจะหลบซ่อนบนต้นข้าวและวัชพืชตระกูลหญ้าในเวลากลางวัน และจะบินหนีเมื่อถูกรบกวน



ใบข้าวที่แสดงอาการจากการทำลาย



ลักษณะนาข้าวที่มีการระบาดของหนอนห่อใบข้าว



a. ผีเสื้อหนอนห่อใบข้าว b. หนอนห่อใบข้าว

ลักษณะการเข้าทำลาย

ผีเสื้อหนอนห่อใบข้าวจะเคลื่อนย้ายเข้าแปลงนา ตั้งแต่ข้าวยังเล็กและวางไข่ที่ใบอ่อน โดยเฉพาะใบที่ 1-2 จากยอด เมื่อตัวหนอนฟักออกมาจะแทะผิวใบข้าวส่วนที่เป็นสีเขียว ทำให้เห็นเป็นแถบยาวสีขาว บริเวณที่ถูกทำลายจะเป็นทางยาวขนานกับเส้นกลางใบ มีผลให้การสังเคราะห์แสงลดลง หนอนจะไชใยเหนียวที่สกัดจากปาก ดึงขอบใบข้าวทั้งสองด้านเข้าหากันเพื่อห่อหุ้มตัวหนอนไว้ หนอนจะทำลายใบข้าวทุกระยะการเจริญเติบโตของข้าว ถ้าหนอนมีปริมาณมากจะไชใบข้าวหลายๆ ใบมาห่อหุ้มและกัดกินอยู่ภายใน ซึ่งปกติจะพบตัวหนอนเพียงตัวเดียวในใบเท่านั้น ในระยะข้าวออกรวงหนอนจะทำลายใบธง ซึ่งมีผลต่อผลผลิตเพราะทำให้ข้าวมีเมล็ดลีบ น้ำหนักลดลง หนอนห่อใบสามารถเพิ่มปริมาณได้ 2-3 อายุขัยต่อฤดูปลูก พบระบาดในนาเขตชลประทาน โดยเฉพาะแปลงข้าวที่ใส่ปุ๋ยในโตรเจนอัตราสูง

การป้องกันกำจัดอย่างไร ?

- 1) ในพื้นที่ที่มีการระบาดเป็นประจำควรปลูกข้าว 2 พันธุ์ขึ้นไป โดยปลูกสลับพันธุ์กัน จะช่วยลดความรุนแรงของการระบาด
- 2) กำจัดพืชอาศัย เช่น หญ้าข้าวนก หญ้านกสีชมพู หญ้าปล้อง หญ้าไซ หญ้าชันกาด และข้าวป่า
- 3) ไม่ควรใช้สารฆ่าแมลงชนิดเม็ด และสารกลุ่มไพรีทรอยด์สังเคราะห์ หรือสารผสมสารไพรีทรอยด์สังเคราะห์ ในข้าวระยะหลังหวาน 40 วัน เพราะศัตรูธรรมชาติจะถูกทำลาย ทำให้เกิดการระบาดของหนอนห่อใบข้าวรุนแรงได้ในระยะข้าวตั้งท้อง-ออกรวง
- 4) เมื่อเริ่มมีการระบาดของหนอนห่อใบในแปลงข้าว ไม่ควรใช้ปุ๋ยในโตรเจนเกิน 5 กิโลกรัมต่อไร่ หรือปุ๋ยยูเรียไม่เกิน 10 กิโลกรัมต่อไร่ ควรแบ่งใส่ปุ๋ยในช่วงข้าวกำลังเจริญเติบโตและลดปริมาณปุ๋ยที่ใส่ โดยปุ๋ยสูตร 16-20-0 ใส่ไม่เกิน 30 กิโลกรัมต่อไร่
- 5) เมื่อตรวจพบผีเสื้อหนอนห่อใบข้าว 4-5 ตัวต่อตารางเมตร และพบใบข้าวถูกทำลายมากกว่า 15 เปอร์เซ็นต์ในข้าวอายุ 15-40 วัน ใช้สารฆ่าแมลงประเภทดูดซึม เช่น สาร เบนซิลแทป (แบนคอลล 50% ดับบลิวพี) อัตรา 10-20 กรัมต่อน้ำ 20 ลิตร ฟิโปรนิล (แอสเซนต์ 5% เอสซี) อัตรา 30-50 มิลลิลิตรต่อน้ำ 20 ลิตร และสาร คาร์โบซัลแฟน (พอสซ์ 20% อีซี) อัตรา 80-110 มิลลิลิตรต่อน้ำ 20 ลิตร เฉพาะพื้นที่ที่มีใบถูกทำลายจนเห็นรอยขาวๆ